

## HealthMark & FeedPRO

Produisant des vaches qui sont en santé, de longue durée et efficace!



HealthMark fut développé dans le but d'aider les producteurs à identifier les spécialistes des **traits de santé**. Les taureaux portant cette désignation sont choisis seulement selon les traits de santé: **taux de gestation des filles (TGF), durée de vie (DV) & comptage de cellules somatiques (CCS)**.

L'incorporation de l'information des marqueurs génétiques aide Select Sires à identifier ces taureaux plus tôt avec plus de confiance. Le logo HealthMark est utilisé avec les taureaux de code 7. Elite HEALTH est notre désignation utilisé sur les taureaux de code 250 et est équivalent aux traits HealthMark.



### Nouveau taureau 7H011383 MORGAN



Sandy-Valley MORGAN Calvary (TB-87)  
David, Patrick, Frank, Jr. & Gregory Bauer, WI.



FeedPRO identifie les taureaux qui rencontrent les critères d'indices qui prédisent plus de revenu sur les coûts d'alimentation et qui excellent dans les traits qui rencontrent les besoins des producteurs laitiers commerciaux d'aujourd'hui. L'indice FeedPRO optimise la sélection pour **une production accrue et une charpente modérée tout en conservant la cote de chair et la fertilité des filles**.

Le logo FeedPRO est utilisé pour nos taureaux de code 7. Elite FEED est notre désignation sur les taureaux de code 250 et est équivalent aux traits FeedPRO.



Notre feuille d'épreuve courante contient plusieurs taureaux HealthMark & FeedPRO pour rencontrer vos besoins d'élevage :

#### Taureaux éprouvés - HEALTH MARK Elite HEALTH

250H01009	<b>BREWMASTER*</b>	7H010606	<b>OBSERVER*</b>
7H011477	<b>McCUTCHEN</b>	7H011383	<b>MORGAN*</b>
7H011351	<b>SUPERSIRE*</b>	7H011525	<b>DONATELLO*</b>
250H01002	<b>EPIC</b>	7H011488	<b>BRANSON*</b>
7H011283	<b>MAYFIELD*</b>	7H011288	<b>MAYOR</b>

#### Jeunes taureaux - HEALTH MARK Elite HEALTH

7H012198	<b>KINGBOY</b>	250H013261	<b>MISSLE*</b>
7H012228	<b>KINGPIN</b>	7H012222	<b>KIAN</b>
250H01127	<b>MAIN EVENT*</b>	250H013233	<b>DRIVER</b>
7H012491	<b>DERWOOD</b>		

\*Taureau est HealthMark/Elite Health et aussi FeedPRO/Elite FEED

#### Taureaux éprouvés - FeedPRO Elite FEED

250H01009	<b>BREWMASTER*</b>	7H010606	<b>OBSERVER*</b>
7H011314	<b>MOGUL</b>	7H011383	<b>MORGAN*</b>
7H011351	<b>SUPERSIRE*</b>	7H011525	<b>DONATELLO*</b>
7H010721	<b>BOOKEM</b>	7H011749	<b>COURAGEOUS</b>
7H011207	<b>PUNCH</b>	7H011488	<b>BRANSON*</b>
7H011283	<b>MAYFIELD*</b>		

#### Jeunes taureaux - FeedPRO Elite FEED

7H013262	<b>PREMIUM</b>	250H013261	<b>MISSLE*</b>
250H01123	<b>MOTIVATOR</b>	7H013261	<b>BOWEN</b>
250H01127	<b>MAIN EVENT*</b>	250H01118	<b>PEPPER</b>
7H011926	<b>DEFENDER</b>	250H01131	<b>SALT</b>

BREWMASTER



#1 IPV +3199  
#1 PRO\$ \$2330  
#1 GRAS +135kg

Swan

Patty Jones

## Taureaux #1 au Canada

RLC 12/15

#### PLUS de taureaux #1 - RLC 12/15

BROKAW #1 SM +17  
SHAW #1 LAIT +3138

#### JERSEY - Taureaux #1 - RLC 12/15

DIGNITARY #1 IPV +1904  
DIGNITARY #1 PRO\$ \$1577

DEMPSEY



#1 CONF. +18  
EX-AQUO

Vicki Fletcher

Dina

McCUTCHEN



#1 P&M +21

Summer

Patty Jones

GOLD CHIP



#1 CONF. +18  
EX-AQUO

Cybil Fisher

Diann

SUPERSIRE



#1 TPI +2719









Lost Love

Patty Jones

# Désirez-vous une TB-2ANS?

Top 10 taureaux commercialisés activement  
(avec plus de 60 filles TB-2ANS au Canada en 2015 – par Holstein Canada\*)  
En ordre par plus haut % de 1ère classifications TB

## En ordre par plus haut % de 1ère classifications TB

Rang	Taureau commercialisé activement
1	G W ATWOOD 
2	McCUTCHEM 
3	GOLD CHIP 
4	MOGUL 
5	BRADNICK 
6	DEMPSEY 
7	taureau compétiteur
8	taureau compétiteur
9	WINDHAMMER 
10	EPIC 

Select Sires GenerVations a les Tops 6 taureaux et 8 du Top 10 des taureaux avec le plus haut % de première classification pour 2015\*. Tous ces taureaux sont disponibles auprès de votre représentant Select Sires GenerVations aujourd'hui !  
Si vous désirez une TB-2ANS, ne regardez pas plus loin que Select Sires GenerVations.

Mettez les chances de votre bord!

**VOTRE SUCCÈS** *Notre Passion*

\*Info de Holstein Canada du 1er janv. au 8 déc. 2015

# Nouveaux taureaux – éprouvés

7H011383 S-S-I Bookem **MORGAN-ET** (EX-91) (BOOKEM x Shottle)  
Taureau #1 en TPI de la race parmi les nouveaux gradués à +2501. (#6 de la race).  
Production à +1126. DV élevée à +7.6 et fertilité à +1.9SCR  
**FeedPRO, HealthMark, Fertilité élevée & aptitude au vêlage.**

250H011594 Wargo-Acres **MERRITT** (VG-87) (BOOKEM x Shottle)  
**Gradué PAGC – Top 20 IPV à +2921 avec +11 Conformation.**

7H011749 Larcrest **COURAGEOUS-ET** (ROBUST x PLANET)  
Top 25 TPI à +2392. Lait à +1294. **FeedPRO & Aptitude au vêlage.**

7H011525 Mr OCD Robust **DONATELLO-ET** (ROBUST x PLANET)  
#7 TPI à +2946 avec production à +1223. **FeedPRO & HealthMark.**

## Suisse Brune

7BS852 Jobo Wonder **BOSEPHUS-ET**\*TM (Wonderment x Cert Pronto)  
Exposition – style pour tous les marchés, issu de plusieurs générations de mères EX. CPIS à +1.08. **FeedPRO, fertilité élevée & semence sexée.**

## HISTOIRE DE SUCCÈS PAGC: La consistance solide de Dempsey

Par Kevin Jorgensen, Analyste de taureau, Select Sires Inc.

Peut-être le vrai témoignage de la satisfaction clientèle d'un taureau est quand vous savez exactement ce que vous allez obtenir et 7H09264 Dempsey a certainement livré ceci depuis sa première épreuve. Dempsey a été élevé dans le Wisconsin par Robert et Randy Nigh. Ils avaient acheté la mère génisse dans une vente dans l'Iowa pour une génisse de jeunes éleveurs pour le fils de Robert, Ryan. Elle a continué de contribuer beaucoup plus. Dempsey a quitté la ferme en 2006 et a été échantillonné dans le programme de PAGC, le programme de testage canadien de jeunes taureaux. Il a ensuite gradué dans la gamme active de Select Sires en décembre 2010. Toutefois, il y avait tout un buzz autour de Dempsey tôt à l'automne de 2010, Select Sires Canada avait une célébration de 10e anniversaire et plusieurs Dempsey ont été présentés lors des événements. L'excitation était justifiée comme il a fait ses débuts en tant que taureau #7 pour l'IPV et #3 en conformation au Canada et son épreuve convertie fait de lui un Top 100 TPI aux États-Unis ainsi.

Lorsqu'il a ajouté plus de filles à son épreuve canadienne, son classement est resté remarquablement stable et était connu comme pas seulement un taureau de conformation élite, mais une grande source de matières grasses et de protéines ainsi que d'un leader de la race pour les cellules somatiques.



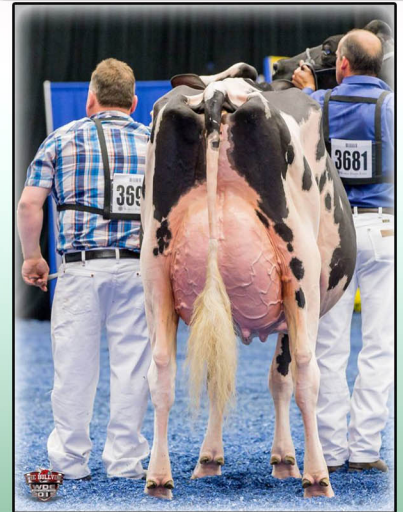
Maintenant, 16,000 filles plus tard, c'est toujours ce que les gens peuvent compter sur Dempsey d'engendrer. En fait, son CCS en décembre 2010 était de 2,56 CCS et aujourd'hui, il est de 2,61 CCS. Qui définit sa régularité.

Lorsque ses premières filles de deuxième génération ont commencé à atteindre l'arène d'exposition, il a également fait un cas dont il pouvait faire le genre All-American et All-Canadian. Ses filles ont un énorme équilibre avec un peu plus de profondeur et d'avant cote que son père Goldwyn et elles ont de superbes pieds & membres. Cependant, la meilleure partie était encore à venir comme ses systèmes mammaires sont son meilleur attribut. Lorsque les filles de deuxième génération ont commencé à vèler, son épreuve s'est effectivement améliorée et il est devenu le taureau #1 en conformation en avril 2014 et il le demeure aujourd'hui. Tant au nord qu'au sud de la frontière, ses filles en lactation seront recueillir plusieurs nominations et ses faits saillants de la RAWF inclut la Championne intermédiaire, Co-Vale Dempsey Dina 4270-ET. Peut-être la partie la plus excitante des filles de Dempsey est tel son épreuve, aussi bonne qu'elles sont comme jeunes vaches, elles le seront encore mieux avec de l'âge! Je pense ce qui résume le mieux Dempsey, un modèle de consistance et engendré pour le long terme!

## Cote meneur de la race RLC 12/15

**Dempsey +18C, +14SM, +16P&M**  
**Gold Chip +18C, +16SM, +14P&M**  
**McCutchen +17C, +14SM, +21P&M**  
**Bradnick +17C, +16SM, +13P&M**  
**Atwood +16C, +16SM, +17P&M**  
**Brokaw +15C, +17SM, +11P&M**

Select Sires Generations – Vos spécialistes en Conf., SM et P&M.



**Cavanaleck Dempsey Bozica (TB-89-EX-SM)**



**Co-Vale Dempsy Dina 4270-ET (EX-91)**



**Wendon Dempsey Prude (TB-86-TB-SM)**



**Kingsway Dempsey Ruthann (TB-89-EX-91-SM)**